



WLAN PARTOUT



CAMPERNET



Bonjour,

notre passion pour l'électronique et les antennes nous a poussé à fonder **Antretter & Huber**. Libérés des contraintes des grandes entreprises, nous souhaitons concrétiser nos propres idées de produits. Regarder comment un produit est créé – depuis les concepts initiaux jusqu'au produit prêt pour la production en série – est toujours fascinant.

Une chance particulière pour nous a été les camping-cariste qui nous ont soutenus et nous ont accueillis à bras ouverts. Un grand merci pour cela. C'est très amusant de faire partie de la communauté.

Alois, Peter et Andi

font toujours de leur mieux.

Nous vous informons sur les divertissements modernes en voyage.

Avec **Antretter&Huber**, vous obtenez Internet dans votre camping-car.



Nous développons constamment nos produits.
Durabilité grâce aux mises à niveau et aux réparations.

CONTENU

Divertissement en Voyage.....	4
Streaming Vidéo.....	6
Diffusez votre musique préférée.....	8
Animation pour les Enfants.....	10
Bureau à Domicile mobile.....	12
Informations utiles.....	15
Consommation de données.....	21
CAMPERSIM.....	22
CAMPERNET.....	25
CAMPERNET Pro 5G.....	28
CAMPERNET Evo 5G-ready.....	29
Configuration facile de la Carte SIM.....	30
Wi-Fi rapide.....	32
Connexion LAN via Ethernet.....	34
Connexion et Installation.....	35
Notre Application Web.....	37
Technologie / Fiche technique – Routeur.....	40
Un Routeur puissant pour les Déplacements.....	42
Antennes.....	45
Les Avantages.....	56
Des Revendeurs près de chez vous.....	58
Notre Philosophie d'Entreprise.....	60





Divertissement en Voyage





CAMPERNET

amène Internet dans votre mobil-home

Diffusez vos séries préférées, surfez sur Internet en toute simplicité ou travaillez en déplacement :
Avec le **CAMPERNET**, vous ouvrez des possibilités illimitées d'Internet pendant vos déplacements.

Streaming Vidéo



Diffusez des vidéos, des films et séries en déplacement

Regardez la télévision n'importe où, n'importe quand, n'importe où et comme vous le souhaitez. Avec différents fournisseurs de télévision par Internet, vous pouvez à tout moment parcourir le programme télévisé pendant votre voyage ou regarder le football sous votre propre auvent avec d'autres campeurs. Avec l'aide des médias des chaînes de télévision, vous pouvez également regarder votre émission préférée à tout moment et n'importe où. Grâce à des fournisseurs de streaming renommés, vous pouvez profiter de superproductions sans publicité lors de vos déplacements.

Avec le CAMPERNET, vous pouvez facilement importer vos séries, films et vidéos préférés directement dans votre camping-car.

Télévision via Internet en remplacement du système satellite

- télévision (médiathèques des diffuseurs publics et privés)
- plateformes de streaming telles que YouTube, Netflix, Amazon Prime, Disney+, AppleTV, etc.
- PayTV à la demande comme MagentaTV, Sky go, freevee etc.



Avantage de poids significatif par rapport à un système satellite.

Chaque téléviseur de camping peut être rendu compatible Internet dans toute l'UE à faible coût à l'aide d'une clé TV, par exemple : FireTV, MagentaTV, AppleTV, NVIDIA Shield® TV, Chrome Cast, etc.

Diffusez votre Musique préférée



Écoutez la radio, la musique, les podcasts et les livres audio en déplacement

Profitez de la musique sans limite avec le **CAMPERNET** dans votre camping-car. Écoutez les stations de radio locales sans interférences ou votre service de streaming préféré pendant votre voyage dans votre pays ou à l'étranger.

Ou plongez-vous dans les mondes fantastiques des livres audio et des podcasts. Avec notre **CAMPERNET**, ce n'est pas un problème.

Diffusez votre musique préférée:

- programmes de radio en direct avec des applications telles que radio.fr ou radioplayer
- plateformes de streaming comme YouTube Music, Apple Music, Spotify, etc.
- dans toute l'UE, mais aussi dans le monde entier.



Pendant la conduite, associez votre smartphone à l'autoradio via Bluetooth. Au camping, passez à la barre de son Bluetooth ou aux enceintes WLAN (Sonos, Alexa, Apple HomePod).



Animation pour les Enfants





Avec le CAMPERNET vos enfants
seront heureux même pendant leurs vacances en famille

Une connexion Internet stable est essentielle pour des vacances détendues et sans stress avec les enfants. Qu'il s'agisse de Netflix, Instagram, TikTok ou même de la console de jeu, tout se passe bien avec **CAMPERNET**.

Bureau à Domicile mobile

Le côté agréable du travail

Vidéoconférences, connexion cloud à l'entreprise

Déplacez votre bureau à domicile dans la nature. Les vidéoconférences avec vue sur le lac et air frais de la campagne transforment le travail en vacances. Remplacez l'arrière-plan virtuel par un véritable panorama de montagnes.

Les appareils de bureau tels que le **CAMPERNET** peuvent être réclamés à des fins fiscales. Demandez à votre conseiller fiscal.



Le **CAMPERNET** peut être déduit des impôts en tant qu'actif de faible valeur. Cela s'applique aux employés travaillant à domicile et aux propriétaires d'entreprise. Parlez-en à votre conseiller fiscal.





**INFORMATIONS
UTILES**



WIFI
ON BOARD



Avec le **CAMPERNET**, vous obtenez un routeur WiFi de haute qualité et à la pointe de la technologie. Le **CAMPERNET** offre le WiFi 6 avec cryptage WPA3 ainsi qu'un transfert de données rapide grâce au MIMO multi-utilisateur, à la technologie 4 flux partiels et à la technologie d'antenne brevetée.

Ce qu'il faut savoir sur le Wi-Fi

Technologie Wi-Fi

Il existe deux plages de fréquences WLAN : dans la bande WLAN 2,4 GHz, le débit de données est inférieur, mais la portée est plus élevée. La plage de fréquences de 5 GHz est adaptée aux débits de données élevés et à l'Internet rapide.

Avec le WLAN, plusieurs antennes sont utilisées pour la transmission des données (MIMO) Le débit de données maximum dépend directement de la qualité du signal. Les routeurs WLAN actuels, comme le **CAMPERNET**, peuvent fournir des données à plusieurs appareils en même temps, augmentant ainsi la disponibilité.

Wi-Fi 6 à Wi-Fi 5

Le Wi-Fi 6 est la norme Wi-Fi actuelle et se distingue du Wi-Fi 5 par des connexions Wi-Fi plus stables ainsi que des débits de données plus élevés et des latences plus faibles.

WPA3 vers WPA2

WPA fait référence au cryptage de la connexion radio entre les routeurs et les appareils finaux respectifs. WPA2 existe depuis 2004 et est donc obsolète.

Les routeurs WLAN actuels disposent d'unités de calcul cryptographiques supplémentaires qui permettent de calculer un cryptage nettement plus puissant sans perte de performances, ce qui rend la communication beaucoup plus sûre qu'avec WPA2 et augmente en même temps la vitesse des données..

Faits intéressants sur les communications mobiles

Pourquoi y a-t-il différentes fréquences et pourquoi la bande basse est-elle si importante lorsque l'on voyage en dehors des villages et des villes?

Plus la fréquence est basse, plus la portée est élevée et plus l'antenne est grande. Le smartphone est fait pour la poche et non pour une réception optimale des basses fréquences. Avec une antenne exposée, la portée et le débit de données augmentent considérablement par rapport à un téléphone portable. Les antennes d'**Antretter & Huber** ont été développées pour une réception optimale dans les différents emplacements d'installation du véhicule. Plus d'informations à ce sujet à la page 25.

Voici comment fonctionne la 5G sur différentes fréquences:

Bande haute 5G 3,5 gigahertz

- Réception particulièrement bonne dans les petites zones (1 km)
- Crée des bandes passantes de 1 gigabit par seconde
- Le signal 5G est difficile à atteindre dans les foyers
- Gares ou aéroports

Bande médiane 5G 1,8 gigahertz

- Réseau rapide pour les zones plus grandes (2-3 km)
- Crée des bandes passantes de 500 mégabits par seconde
- Apporte la 5G dans les bâtiments
- Couverture 5G pour les villes

Bande basse 5G 700 mégahertz

- Amène la 5G loin dans le pays (5 à 8 km)
- Crée des bandes passantes de 200 mégabits par seconde
- Internet rapide pour la maison
- Idéal pour le bureau à domicile et le réseau rapide à la campagne



LTE signifie « évolution à long terme » et décrit toutes les étapes de l'évolution du réseau mobile à partir de la 4G. Le réseau 4G reste partie intégrante du réseau 5G.

MIMO – Connexions multiples aux tours de téléphonie cellulaire



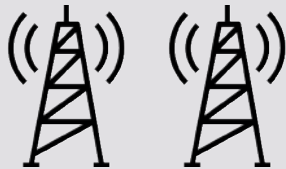
Canal 1

Agrégation de porteuses – Plusieurs canaux pour la transmission de données par tour de téléphonie cellulaire



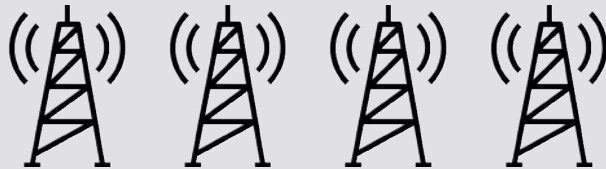
Différence entre Evo et Pro

CAMPERNET Evo – LTE



600 Mbit/s

CAMPERNET Pro – 5G



10x vitesse
3.400 Mbit/s

Ce qu'il faut savoir sur les tarifs de téléphonie mobile

Une carte SIM de données est requise pour utiliser **CAMPERNET**. Des cartes prépayées, des cartes abonnement ou cartes SIM à la seconde sont possibles pour votre contrat de téléphonie mobile existant. Avec la carte prépayée, il n'y a que des frais lorsque vous l'utilisez, pas de frais courants.

Il existe souvent des offres bon marché dans les centres touristiques. Une carte abonnement est recommandée pour les campeurs de longue durée ou fréquents. La deuxième carte SIM est une solution économique. Vous utilisez le volume de données de votre contrat de téléphonie mobile. Nous recommandons donc un volume de données élevé. Pour la deuxième carte SIM, veuillez noter que la fonction de téléphonie de la carte SIM doit être désactivée par votre opérateur.



Carte prépayée: utilise uniquement le volume de données réservé, pas d'autres frais

Carte de contrat: entraîne des frais mensuels permanents

Deuxième carte SIM: petit supplément mensuel, volume de données partagé avec le contrat smartphone

Carte internationale: la carte SIM locale est probablement moins chère, fonction d'itinérance limitée, ne fonctionne pas ou ne fonctionne que de manière limitée dans d'autres pays

Consommation de données

Consommation de données sur les plateformes de streaming TV

1 heure de basse qualité : 0,4 gigaoctet

1 heure de qualité moyenne : 1 gigaoctet

1 heure de haute qualité : 2 gigaoctets

Musique audio

1 heure basse qualité : 48 kbit/s environ 0,02 gigaoctet

1 heure de qualité moyenne : 128 kbit/s environ 0,06 gigaoctet

1 heure de haute qualité : 256 kbit/s environ 0,11 gigaoctet



Pour les téléviseurs de camping, une qualité d'image faible est généralement suffisante.

Cela permet d'économiser votre volume de données. Grâce à la fonction de sauvegarde des données de **CAMPERNET**, la consommation de données est réduite et la qualité de l'image est automatiquement adaptée à vos besoins. Cela vous permet d'économiser de l'argent.





15:15

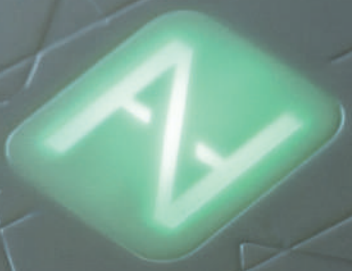
Status
Verbunden



SIM 2 (Telekom.de 4G)



Automatischer Wechsel
Gast-WLAN





CAMPERNET

Internet dans le Camping-Car

Notre meilleur Système

La bonne solution pour chaque client

- WLAN rapide grâce au WiFi6
- La sécurité à son meilleur avec WPA3
- Connexion mobile la plus moderne : CAMPERNET Pro 5G
- CAMPERNET Evo 5G ready pouvant être mis à niveau vers la 5G
- Opération facile avec tous les appareils
- La plus haute qualité conçue par Antretter & Huber
- Soyez toujours à jour grâce aux mises à jour

**Starlink
prêt**

**Ethernet
Gbit/s
CAT6e**

Wi-Fi6

5G

WPA3



CAMPERNET Pro 5G

Pro



Pour une connexion Internet ultra-rapide

Le **CAMPERNET Pro** est équipé d'un modem 5G de pointe pour répondre aux exigences les plus élevées. Le débit de données maximum possible en fonctionnement 5G est d'un incroyable 3,4 Gbit/s.

Lors de nos essais, nous avons atteint un étonnant 960 Mbit/s. Si la 5G n'est pas disponible, le modem fonctionne sur le réseau LTE à un débit maximum de 1,6 Gbit/s. Vous bénéficiez ainsi d'un Internet ultra-rapide. La vitesse de téléphonie mobile disponible dépend du fournisseur, de l'emplacement et de l'extension du réseau.

Couvre toutes les bandes mobiles de la région EMEA (Europe, Moyen-Orient, Afrique).

CAMPERNET Evo 5G-prêt

Evo



Connexion fiable

Avec le **CAMPERNET Evo**, vous obtenez un puissant modem LTE CAT12. Le débit de données maximum possible de 600 Mbit/s dépasse la plupart des connexions DSL et est donc tout à fait suffisant pour les applications normales.

Couvre toutes les bandes mobiles de la région EMEA (Europe, Moyen-Orient, Afrique).



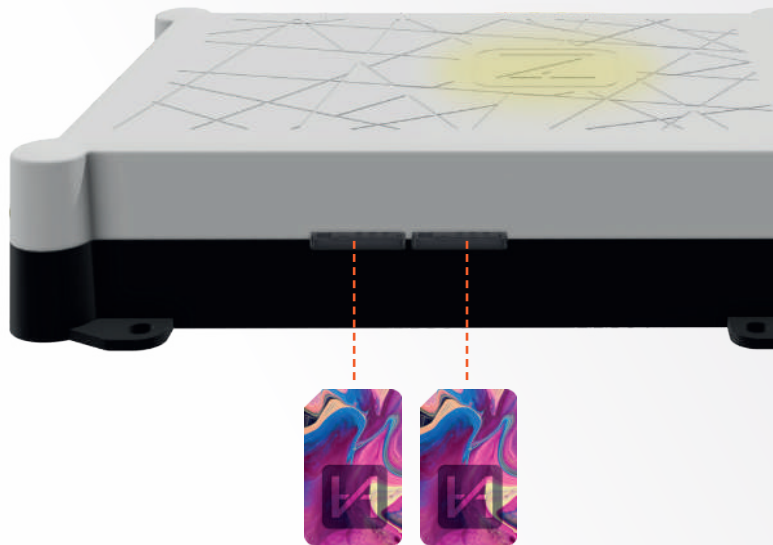
Que vous disposiez de **CAMPERNET Pro** ou **Evo** avec Antretter & Huber, vous resterez toujours en contact.



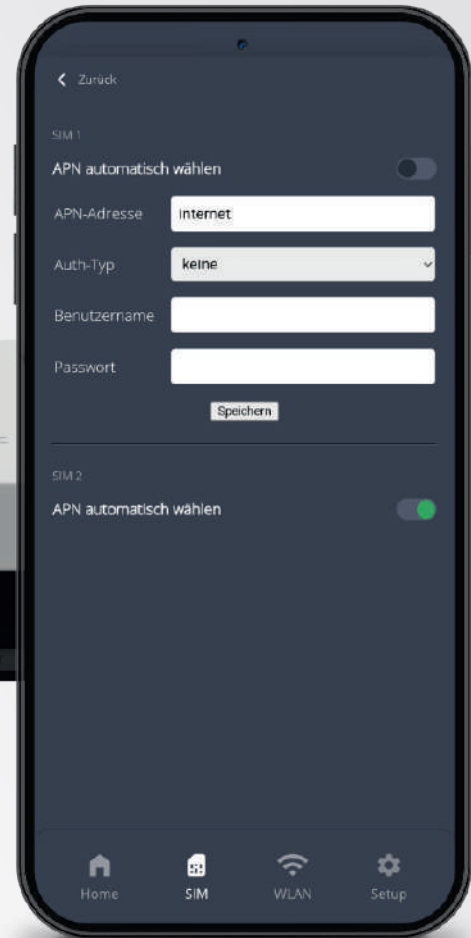
Le **CAMPERNET Evo** peut être mis à niveau vers Pro 5G chez nous si nécessaire.

Configuration facile des cartes SIM

Le **CAMPERNET** dispose de deux emplacements pour carte micro SIM. Appuyez votre doigt sur la carte SIM pour l'éjecter. Le **CAMPERNET** signale par le voyant d'état si la carte SIM insérée a été reconnue avec succès.



Deux emplacements pour carte SIM



Particularités de CAMPERNET

- reconnaissance automatique de la carte SIM, ou APN manuel
- commutation automatique lors du changement de SIM
- les cartes SIM sont enregistrées, aucune autre saisie de code PIN n'est requise
- repli du WiFi gratuit sur la dernière carte SIM utilisée, navigation ininterrompue
- prend en charge les connexions VPN / SSH, importantes pour le bureau à domicile.

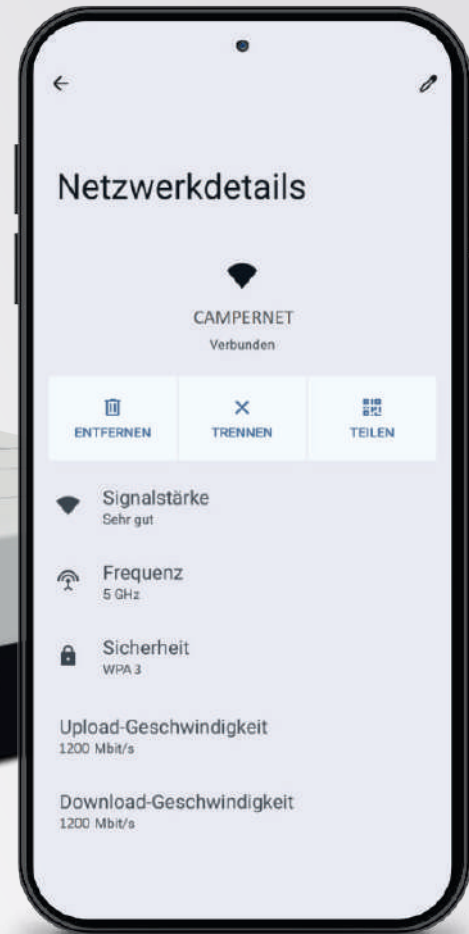
Fonction de sauvegarde des données

Avec une connexion Internet rapide, les fournisseurs de streaming tels que YouTube transmettent la résolution la plus élevée possible, ce qui augmente la norme de consommation de données, voir page 21. Pour les téléviseurs de camping avec une petite diagonale d'écran une résolution normale est suffisante. Grâce à la fonction de sauvegarde des données, le débit de données de l'appareil concerné est limité, ce qui permet d'économiser du volume de données et surtout de l'argent.



Le **CAMPERNET** n'a aucune restriction de roaming/pays. L'insertion et la configuration des cartes SIM sont faciles. Le concept de commande simple vous guide étape par étape sur Internet.

Wi-Fi rapide



Le **CAMPERNET** vous offre le WiFi ultra-rapide avec la technologie WiFi 6. En mode automatique, le **CAMPERNET** se connecte automatiquement au WiFi connu comme votre smartphone.

Wi-Fi6/WPA3

Avec le **CAMPERNET**, vous obtenez un puissant routeur WiFi6. Celui-ci offre 580 Mbit/s dans la plage de fréquences de 2,4 GHz et un débit rapide de 1 200 Mbit/s dans la plage de fréquences de 5 GHz. Un seul WLAN vous est visible et le **CAMPERNET** se charge du reste de la gestion des utilisateurs. Grâce au WiFi 6 ax, jusqu'à 1 000 appareils peuvent être connectés au **CAMPERNET**, avec 4 flux parallèles possibles. La dernière technologie de cryptage, WPA3, protège tous vos appareils du réseau.

Utiliser des points d'accès WiFi

Avec le **CAMPERNET**, vous pouvez connecter n'importe quel WiFi de camping gratuit ou payant, des hotspots publics et des réseaux protégés par mot de passe au **CAMPERNET**. Vous serez automatiquement redirigé vers la page de connexion de l'opérateur du hotspot (portail captif).

Le **CAMPERNET** dispose déjà d'antennes WLAN intégrées pour une bonne couverture intérieure. Pour amplifier le WLAN externe, le **CAMPERNET** passe automatiquement à notre antenne externe. Cela augmente la portée et optimise le débit de données.

Offrez le WiFi à votre voisin

Avec la fonction WiFi invité, vous pouvez utiliser sans souci le WiFi de votre voisin. Celui-ci est distinct de votre réseau. Vous pouvez limiter la consommation de données grâce à des limites. Avec cette fonction, vous pouvez également récupérer la consommation Internet de vos enfants et petits-enfants. Le WiFi **CAMPERNET** interne de vos appareils a toujours la priorité sur le WiFi invité lorsque la vitesse des données est faible.

Connexion LAN via Ethernet



Les connexions de réseau

Grâce au commutateur 4 voies intégré, chacun avec 1 Gbit/s, vous pouvez connecter directement au **CAMPERNET** des appareils tels qu'une SmartTV, une webcam, une console de jeux, etc. Ceci est particulièrement avantageux pour les applications qui nécessitent des connexions particulièrement stables et rapides, comme par exemple jeux, trading et réunions Web. Le port Ethernet WAN est utilisé pour alimenter Internet via un câble Ethernet, par exemple Starlink ou Internet par satellite.



Vous ne pouvez pratiquement pas commettre d'erreur lors de l'installation et de l'utilisation du **CAMPERNET**. Toutes les connexions sont codées par couleur et codées mécaniquement. La connexion DC est protégée contre une installation incorrecte.

Connexion et Installation



TX10 - 1,3 Nm

Instructions de montage

Lors de l'installation, assurez-vous que les emplacements pour carte SIM ne pointent pas vers le bas et restent à distance des autres appareils. Le **CAMPERNET** nécessite au moins 10 cm d'espace libre pour le refroidissement. Ne l'exposez pas à la lumière directe du soleil.

Connexion électrique

Le **CAMPERNET** est équipé d'une alimentation automobile et protégé contre l'inversion de polarité et les surtensions.

Le **CAMPERNET** est allumé ou éteint via la tension d'alimentation, celle-ci pouvant être l'interrupteur principal ou un interrupteur séparé..

Alimentation 9-30 VDC max 3A

Section de câble 0,25-1,5 mm² (brin/fil)

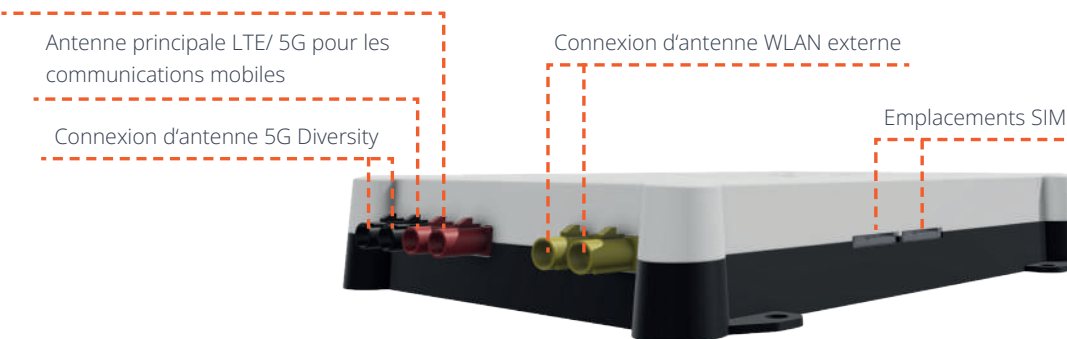
Sécurisez le type de câble en conséquence

Affectation et Connexions

La LED s'allume en appuyant brièvement, en maintenant la touche enfoncée pendant plus de 10 secondes, les paramètres d'usine sont réinitialisés.



Antenne secondaire LTE/ 5G pour communications mobiles



Notre Application Web



Configuration facile

1 Configurer l'application Web

Vous ne trouvez pas l'application Web dans l'App Store. Notre application Web est un site Web enregistré sur **CAMPERNET**. Elle est optimisée pour les appareils intelligents et ressemble donc à une véritable application. Pour l'utiliser, ouvrez simplement votre navigateur (Safari, Chrome). L'application Web peut être utilisée à partir de n'importe quel appareil intelligent et par plusieurs utilisateurs en même temps, sans mot de passe et avec le plus haut niveau de sécurité.

2 Déverrouiller les cartes SIM

Les cartes SIM insérées peuvent maintenant être déverrouillées via l'application Web. Pour ce faire, la carte SIM correspondante doit être sélectionnée dans le menu de configuration et déverrouillée à l'aide du numéro PIN ci-joint.

3 Attribuer un mot de passe WiFi

Le nom et le mot de passe du **CAMPERNET** WLAN peuvent également être attribués dans les paramètres du routeur dans l'application Web!!

4 Allons-y!

Il ne vous reste plus qu'à connecter les différents appareils au **CAMPERNET** WiFi.
Et c'est reparti!

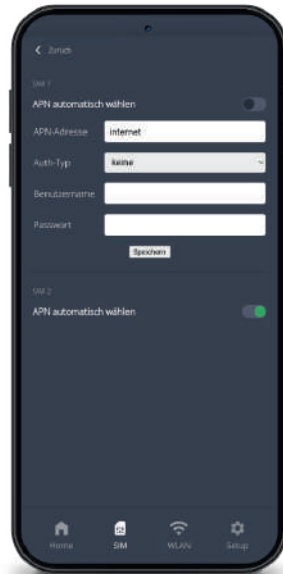
Facile à Utiliser

Interface utilisateur claire

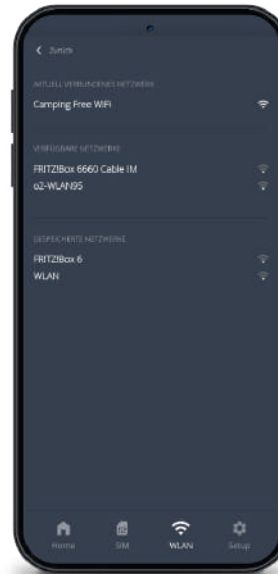
Avec l'application Web, vous pouvez facilement configurer le **CAMPERNET**. Que vous souhaitiez changer de carte SIM ou configurer une connexion Wi-Fi gratuite, le **CAMPERNET** vous guide intuitivement vers Internet.



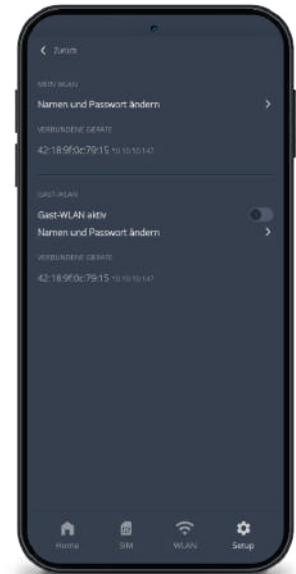
Écran d'accueil



Menu SIM



Wi-Fi externe



Paramètres du routeur



Ajoutez le site Web à l'écran d'accueil de votre smartphone. Ensuite, vous n'êtes qu'à un seul bouton du **CAMPERNET**.

Technologie / fiche technique – Routeur

Puissance de calcul	4x 1,0 GHz
Mémoire RAM	1 GByte
Wi-Fi combiné	maximum 1,8 Gbit/s
Norme Wi-Fi	Wi-Fi 6
Cryptage Wi-Fi	WPA3
Bandes Wi-Fi	2,4 GHz / 5 GHz
Flux en parallèle	4
Ethernet	5x 1 Gbit/s (1x WAN en option)
Consommation d'énergie généralement	350 mA
WiFi répétant	oui (également avec page de destination)



Qu'il s'agisse de **CAMPERNET** Pro ou Evo avec Antretter & Huber, vous recevrez un système actuel et bien pensé. Sur la base des commentaires de nos clients.



Le **CAMPERNET** Evo peut être mis à niveau vers Pro 5G par nos soins si nécessaire.



CAMPERNET Évo

maximum 600 Mbit/s maximum
(vers le bas)
maximum 150 Mbit/s maximum (haut)
LTE CAT12
2x2 MIMO

@hbox eva

Numéro d'article: **4260603850754**

Prix conseillé 649,00 €



CAMPERNET Pro 5G

maximum 3 400 Mbit/s (vers le bas, 3,4 Gbit/s)
maximum 1 000 Mbit/s (haut)
LTE CAT19
maximum 1 600 Mbit/s (vers le bas)
maximum 200 Mbit/s (haut)
4x4 MIMO (antenne de toit 5G+ 4x4)

@hbox pro

Numéro d'article: **4260603850761**

Prix conseillé UVP 999,00 €

Un Routeur puissant pour les Voyages



CAMPERNET

Wi-Fi	Wi-Fi6
Cryptage	WPA3
Mode de compatibilité pour les appareils plus anciens	WPA2
Application Web ultra-rapide optimisée pour les appareils intelligents	✓
WiFi Répétition avec page de connexion (portail captif)	est pris en charge
Double SIM avec détection automatique de la carte SIM	✓
Retrait de la carte SIM sans outil	✓
Fonction SMS pour les messages de la carte SIM	✓
Configuration manuelle de l'APN avec toutes les procédures de connexion	✓
Fonction de sauvegarde des données	✓
Fonction de mise à jour automatique	✓
Réparabilité (obligatoire à partir de 2025)	✓
Le voyant d'état s'éteint automatiquement	✓
Bouton de réinitialisation/paramètres d'usine	✓
Surveillance de la tension d'entrée	✓
Le routeur Evo peut être mis à niveau vers Pro	✓

ANTENNEN

La bonne Antenne
pour chaque Type de Véhicule

Instructions de Montage

Qu'il s'agisse d'un fourgon, d'une caravane ou d'un camping-car, **nous avons l'antenne qu'il vous faut**. Vous possédez un véhicule avec des parois extérieures entièrement en PRV? Nous vous recommandons alors l'antenne adhésive à positionner à l'intérieur sur une paroi verticale - sans aucun perçage ni scellement!

Notre attrayant aileron de toit impressionne sur les véhicules en tôle. Si vous souhaitez quelque chose de plus, alors notre antenne de toit est votre premier choix.



Concept de fixation et antenne optimisée pour chaque type de véhicule.

Antennes et Montage facile



Antenne en Aluminium



Technologie	5G 2x2 MIMO
Dimensions	207x177x5 mm ³
Poids	130 g
Gamme de fréquences	
Bande basse	698-960 MHz
Bande médiane	1426-2690 MHz
Bande haute	3200-3900 MHz
Gain	maximum de 5 dBi
Longueur du câble	2x 1,5 m
Numéro d'article	4260603850860
Assemblage	de la structure GRP
Prix conseillé	129,00 €



Facile à installer par collage par l'intérieur, aucun trou à percer et donc aucun problème de fuite (garantie).



Collez l'antenne aussi haut que possible au-dessus du sol et verticalement comme une image sur le mur.

Pour camping-cars ou caravanes entièrement en PRV, par ex. Euramobil, Forster, spoilers de véhicules semi-intégrés

L'antenne en feuille est collée à l'intérieur contre la paroi extérieure du camping-car, par exemple derrière les panneaux. Elle fonctionne très bien sur les véhicules avec toit surélevé en PRV, les camping-cars avec parois en PRV ou dans le spoiler avant des véhicules partiellement intégrés. Il y a une forte surface adhésive à l'arrière de l'antenne en film. Avant le collage, l'espace d'installation correspondant peut être testé en fixant l'antenne en film à l'endroit souhaité avec des bandes adhésives.

Aileron de Toit 2x2



Technologie	5G 2x2 MIMO Wi-Fi 2x2 MIMO
Dimensions	200x60x75 mm ³
Poids	250 g
Gamme de fréquences	
Bande basse	698-960 MHz
Bande médiane	1426-2690 MHz
Bande haute	3200-3900 MHz
Bande ISM	2,4 GHz / 5 GHz
Gain	maximum de 5 dBi
Longueur du câble	1,5 m
Numéro d'article	
Noir	4260603850815
Blanc	4260603850839
Pose de	toiture métallique
Prix conseillé	159,00 €



Convient aux toitures métalliques. Aérodynamique pour des vitesses de croisière supérieures à 120 km/h.



Pour camping-cars ou caravanes avec toit métallique,
par ex. fourgon, Concorde, caravane Fendt

L'aileron de toit est une antenne MIMO multibande 2x2 LTE & WLAN spécialement conçue pour être installée sur les fourgons. Portée maximale, débit de données élevé et meilleure réception associés à un design élégant. Disponible en noir et blanc.

Acheminement des câbles: central vers le bas

Antenne de Toit 2x2



Technologie	5G 2x2 MIMO Wi-Fi 2x2 MIMO
Dimensions	173x161x98 mm ³
Poids	centrale 450 g côté 600 g
Gamme de fréquences	
Bande basse	698-960 MHz
Bande médiane	1426-2690 MHz
Bande haute	3200-3900 MHz
Bande ISM	2,4 GHz / 5 GHz
Gain	maximum de 5 dBi
Longueur du câble	centrale 1,5 m côté 3 m
Numéro d'article	
Central	4260603850846
Latéralement	4260603850853
Assemblée	protection contre la grêle/ toiture métallique
Prix conseillé	
Central	199 €
Latéralement	239 €



L'antenne de toit fonctionne sur tous les toits, qu'il s'agisse d'un toit anti-grêle, en métal, en PRV ou en bois.



Pour camping-cars ou caravanes avec protection contre la grêle/toit en métal/GRP par exemple. Fendt, Knaus, Hymer

L'antenne de toit est une antenne MIMO multibande pour les communications mobiles et le Wi-Fi. La structure d'antenne brevetée ainsi que les composants de filtre spéciaux offrent la portée la plus élevée, un débit de données élevé et la meilleure réception.

L'antenne de toit avec passage de câbles central est destinée à être installée au-dessus de l'ouverture de toit du camping-car. Le dessous de l'antenne est muni d'un adhésif de montage et collé dans le trou pré-percé dans le toit du camping-car. L'antenne indépendante de la carrosserie n'a pas besoin d'être vissée au toit et ne nécessite pas de plaque métallique en dessous pour une bonne réception.

Avantage

Peut être collé directement sur le toit sans plaque métallique supplémentaire.

Sortie des câbles centrale: l'antenne se place sur l'ouverture du toit pour le câble d'antenne et la scelle.

Sortie des câbles sur le côté: Les câbles d'antenne sont acheminés dans un tube de protection jusqu'à la goutte de toit libre la plus proche.

Antenne de Toit 4x4



Technologie	5G 4x4 MIMO Wi-Fi 2x2 MIMO
Dimensions	173x161x98 mm ³
Poids	centrale 450 g côté 600 g
Gamme de fréquences	
Bande basse	698-960 MHz
Bande médiane	1426-2690 MHz
Bande haute	3200-3900 MHz
Bande ISM	2,4 GHz / 5 GHz
Gain	maximum de 5 dBi
Longueur du câble	centrale 1,5 m côté 3 m
Numéro d'article	
Central	4260603850891
Latéralement	4260603850907
Assemblée	protection contre la grêle/ toiture métallique
Prix conseillé	
Central	269 €
Latéralement	299 €



L'antenne de toit fonctionne sur n'importe quel toit anti-grêle, qu'il soit en métal, en fibre de verre ou en bois.



Pour camping-cars ou caravanes avec protection contre la grêle ou toit en PRV, par ex. Fendt, Knaus, Hymer

L'antenne de toit 4x4 se distingue de l'antenne de toit 2x2 par deux antennes 5G supplémentaires, ce qui en fait le premier choix pour le **CAMPERNET** Pro 5G.

L'antenne de toit avec passage de câbles central est destinée à être installée au-dessus de l'ouverture du toit du camping-car. La face inférieure de l'antenne est munie d'une colle de montage et collée sur le trou pré-percé dans le toit du camping-car. L'antenne, qui est indépendante du corps, n'a pas besoin d'être vissé au toit et ne nécessite pas de plaque métallique en dessous pour une bonne réception.

Avantage

Peut être collé directement sur le toit sans plaque métallique supplémentaire.

Sortie des câbles centrale: l'antenne se place sur l'ouverture du toit pour les câbles d'antenne et la scelle.

Sortie des câbles sur le côté: Les câbles d'antenne sont acheminés dans un tube de protection jusqu'à la goulotte de toit libre la plus proche.

Les Avantages

Grâce à la technologie d'antenne brevetée, vous avez de la réception même là où votre téléphone portable tombe en panne. Nous vous proposons l'antenne adaptée à chaque véhicule, qu'il s'agisse d'un fourgon, d'une caravane ou d'un camping-car. Grâce à notre concept d'assemblage simple et aux fiches d'antenne mécaniques et à code couleur, l'installation est facile.

1

facile à installer

2

antenne idéale pour chaque véhicule

3

portée maximale

4

en coordination avec le **CAMPERNET**

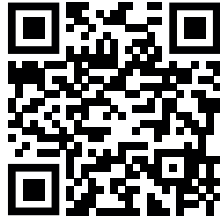
	Antenne en aluminium	Aileron de toit	2x2	2x2 de côté	4x4	4x4 de côté
Véhicule full GRP, toit, parois latérales, arrière, avant sur GRP continu	✓		✓	✓	✓	✓
Fourgon avec toit surélevé en PRV	✓		✓	✓	✓	✓
Partiellement intégré avec spoiler GRP	✓		✓	✓	✓	✓
Toits hauts en PRV	✓		✓	✓	✓	✓
Fourgon tôlé		✓	✓	✓	✓	✓
Camping-car avec toit en aluminium		✓	✓	✓	✓	✓
Camping-car avec protection contre la grêle/ Toit en PRV			✓	✓	✓	✓
Antenne déplacée vers l'ouverture du toit				✓		✓
Campernet Pro 5G					✓	✓
Prix conseillé	129,00 €	159,00 €	199,00 €	239,00 €	269,00 €	299,00 €

Des Revendeurs près de chez Vous





Apportez une connexion Internet rapide et sécurisée à votre camping-car avec le **CAMPERNET**. Nos revendeurs de confiance se feront un plaisir de vous conseiller.



Utilisez la recherche de revendeurs sur **antretter-huber.com** pour trouver nos revendeurs près de chez vous. Scannez simplement le code QR et commencez.



Autocollant du concessionnaire

Vous souhaitez devenir revendeur?
Envoyez un email à **info@antretter-huber.com**

Notre Philosophie d'Entreprise

Développé en Bavière

Chez **Antretter & Huber**, nous développons nos produits selon les souhaits et les besoins de nos clients. Nos nombreuses années d'expérience dans l'industrie automobile se reflètent dans la haute qualité de nos produits. Des tests intensifs dans notre propre laboratoire confirment la durabilité et la fiabilité de nos appareils.

Nos standards de qualité

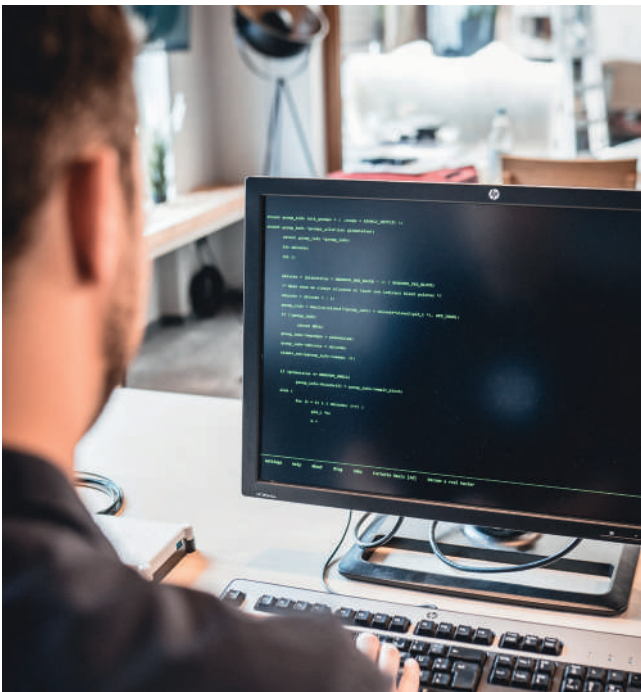
Nous attachons une grande importance à la qualité et c'est pourquoi nous vérifions chaque pièce avant son expédition et nous nous appuyons sur des composants de haute qualité provenant de fournisseurs fiables..



Service

Qu'il s'agisse d'un camping-car, d'un atelier ou d'un fabricant, nous sommes heureux de vous conseiller et de vous accompagner. Même après l'achat, nous veillons à ce que le logiciel de nos appareils reste à jour grâce à des mises à jour régulières.

Ce n'est pas si simple avec le matériel et nous proposons donc aux clients existants une solution de mise à niveau. Une mise à niveau ultérieure vers Pro 5G est également possible lors de l'achat d'un **CAMPERNET** Evo. Contactez nous s'il vous plait..





Antretter & Huber GmbH | Irsham 55 | 94081 Fürstentzell

www.antretter-huber.com